

MES system

Smartwork

Mobile Device
Smartwork

Project ERP

www.cyberwin.co.kr

기계, 장비제조 전문 솔루션

Mobile Device

FRIEND ERP

Ver. 4.0

QMS

POP system

Project ERP

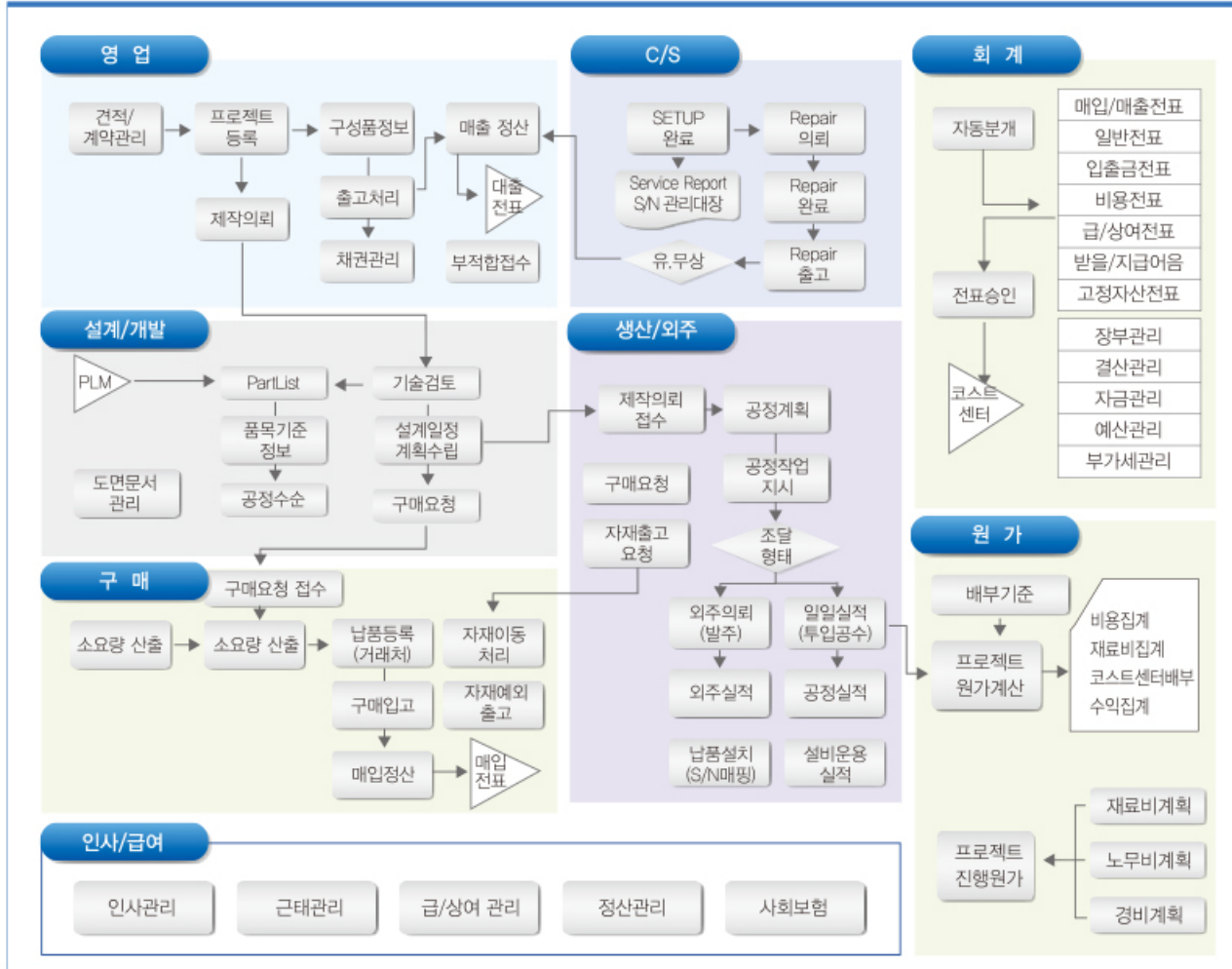
Statistics
Process
Control system

Quality
Management system

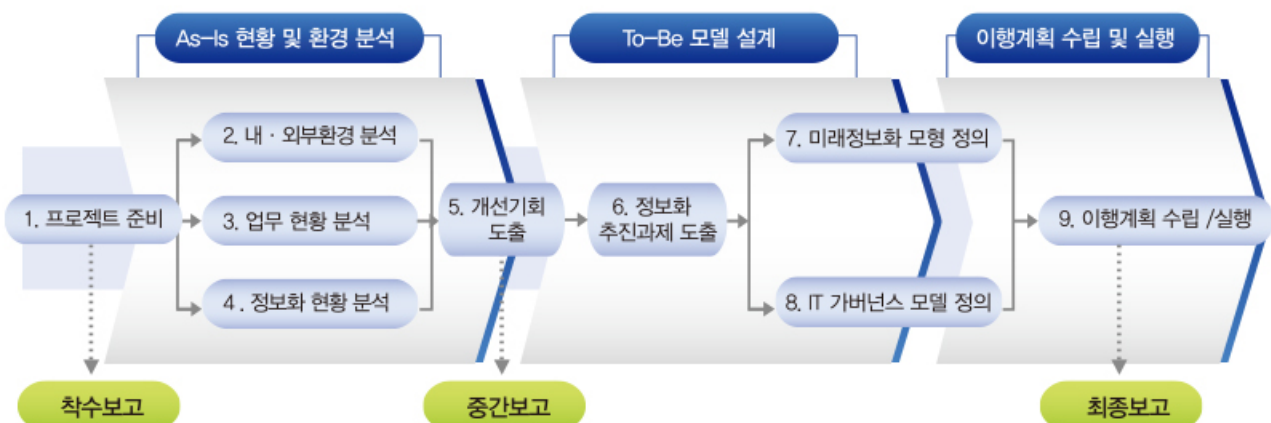




기계,반도체장비 제작업종은 일반제조와는 달리 주문에서,자재조달 및 생산,출하,원가관리 까지 프로젝트 단위로 관리 되며, 특히 적절한 계획을 통해 작업들을 차질 없이 관리해야 합니다. FRIEND-ERP는 이러한 특성을 감안, 언제 어디서나 주문 및 생산 진행 상태를 실시간 파악이 가능토록 하며, 작업자의 생산일정, 진도(MH)관리를 통한 자원활용을 극대화 함은 물론 납품,설치 이후의 serial no별 c/s관리가 가능토록 구현되어져 있습니다.



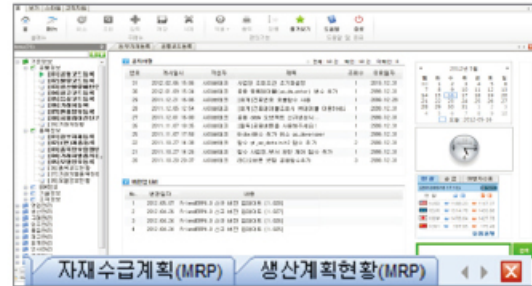
적용 방법론





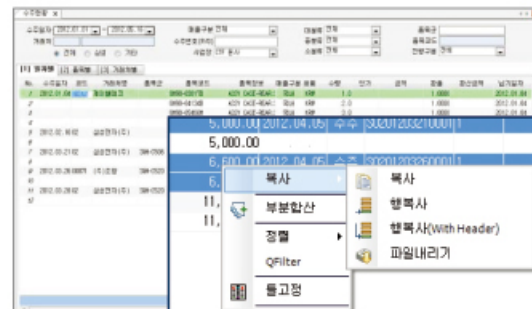
Main

- 사용자 중심 편의성을 고려한 리본메뉴 방식의 인터페이스
- 멀티탭 지원으로 인한 프로그램간 순쉬운 작업전환으로 업무의 효율성 극대화



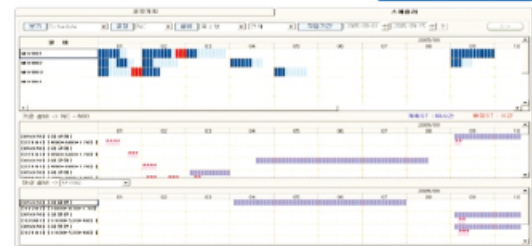
Data

- Excel과 유사한 화면으로 사용 편의성 향상
- 사용자의 입맛에 맞는 데이터 가공으로 업무대처의 유연성 확보



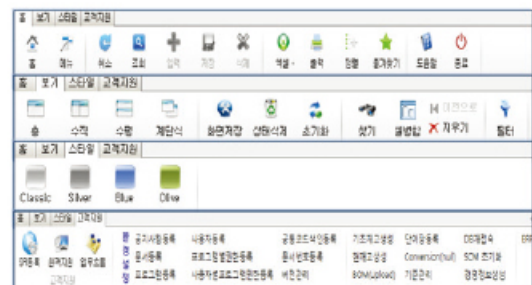
Visibility

- 눈에 보이는 관리 - 가시성 최대화
- 공정별 / 세부 작업단위별 작업 스케줄링과 진행 상태를 한눈에 파악 업무생산성 증대.
- 프로젝트별 사후원가 계산



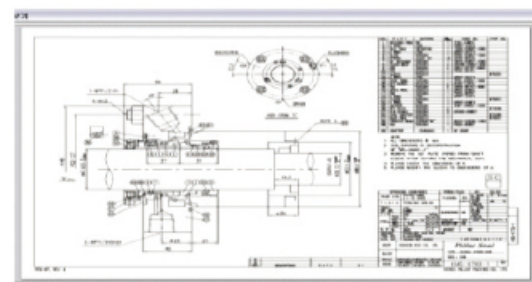
Function

- 직무와 직위에 따른 화면단위의 메뉴 권한 강화
- 다양한 기능으로 데이터 검색의 편리성 확대
- 사용자 맞춤형 화면 구성으로 친숙성 증대

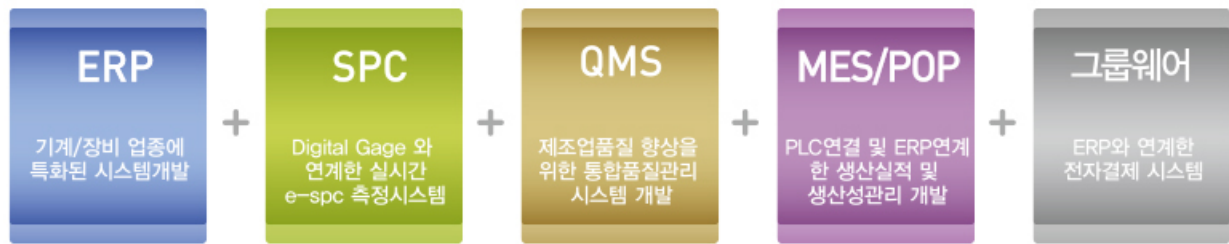


Convenience

- 수주시 신규품목에 대한 품목코드 자동채번
- Excel을 통한 BOM자동 UPLOAD 및 미 등록 품목의 경우 코드 자동채번 후 품목정보 자동생성.
- PLM과 연동한 품목코드 및 BOM자동생성



Our Solution is 프로젝트 기반의 제조 전문솔루션



주요 구축실적



▶ 사출성형&조립

- 범진아엔디(주) - 금형제작, 성형사출
- 삼오텍 - 세탁기, 냉장고
- 한맥전자 - 냉장고, 세탁기, 에어컨
- 삼광 - 휴대폰(스마트폰)
- 자강산업 - 에어컨, 세탁기
- 대창 - 냉장고, 자동차부품
- 대영오앤이 - 프린팅, 스토리지
- 갑을프라스틱 - 휴대폰
- 서광 - 냉장고, 에어컨, 사출, 압출
- 제성 - 정수기, 비데, 공기청정기
- 인산 - 세탁기

▶ 반도체장비&정밀가공

- 아이티엔티(주) - 반도체검사장비제조
- 코리아인스트루먼트 - 반도체테스트장비
- 동양반도체 - 반도체장비
- 퓨렉스 - 반도체가공
- 화성디스플레이 - 터치패드제조
- 태진광전자 - 카메라, 캠코더
- 대영광학 - 안경렌즈
- 풍강정밀 - 금형핀
- 모빌링크텔레콤 - 휴대폰부품

▶ 제조, 조립

- 두영실업 - 냉장고
- 지아이블루 - 현상기
- 한영이엔피 - 냉장고, 세탁기
- 신아솔루션 - 청소기, 냉장고
- 원일공업 - 에어컨
- 태정테크 - 냉장고, 세탁기
- 남미전기 - 청소기, 냉장고, 에어컨
- 나산산업 - 청소기, 세탁기
- 조광 - 현상기
- 위트 - 김치냉장고

▶ 프레스성형 & 조립

- 태정산업 - 콤프레서
- 프렉코 - 휴대폰 Hinge 및 Case
- 삼영코넥 - 휴대폰 내,외장 금속부품
- 남웅전자 - 제조/기계장비외
- 기린정밀 - 냉장고, 세탁기, 에어컨
- 나영산업 - 냉정(냉동)고, 세탁기, 에어컨

▶ 자동차, 제조

- 서울에프엔디 - 자동차부품
- DY메탈웍스 - 자동차부품
- 대창이엔피 - 자동차부품
- 평화전자 - 자동차부품
- 현대파워텍 - 자동차부품
- 평화발레오 - 자동차부품
- 가야AMA - 자동차부품(분말아금)

▶ 해외법인

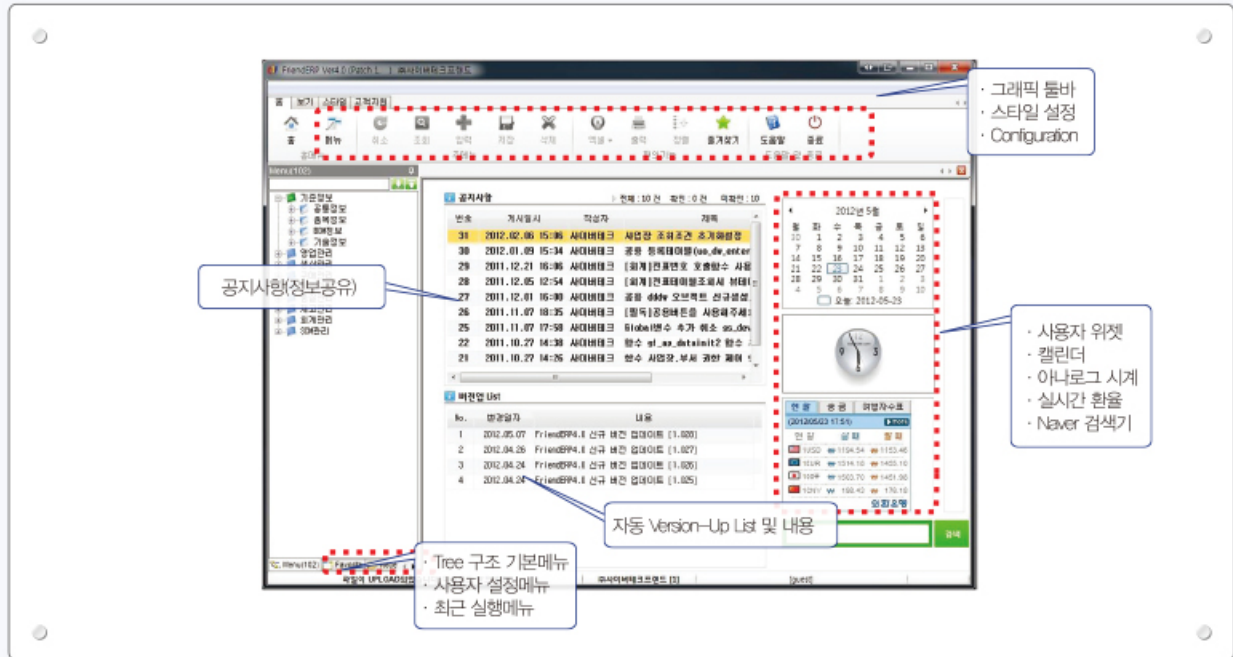
- 삼광동관 - 중국동관
- 태진광전자 - 중국 천진
- 대영광학 - 중국 항주
- 인산 - 중국, 태국
- 유라시아알엔티 - 중국 천진
- 야코디스 - 중국 위해
- 태정산업 - 중국(무석, 소주)
- 삼영코넥 - 중국 청도
- 성우시구 - 중국 위해
- 모빌링크텔레콤 - 중국 천진

기술 연구소 & 인증현황

- 2011년 기업부설 소프트웨어 기술연구소 설립
- 소프트웨어 등록 : FRIEND-ERP / 종합생산성관리
- 수상내역 : VISION 2011 기술혁신 대상 수상
- 2004 디지털 이노베이션 대상 수상

- 2013년 병역특례 업체 지정
- 2012년 기술혁신형 중소기업 인증 INNOBIZ
- 2012년 경영혁신형 중소기업 인증 MAINBiz
- 2012년 벤처기업 인증 Venture for Tomorrow

Why? FRIEND ERP



- 품목코드/BOM 기준정보 자동 채번 및 엑셀 일괄 업로드, 블록 지정복사 기능 제공
- 견적,수주에서부터 출하, C/S까지 프로젝트No별 추적 관리
- 프로젝트No별 구매외주진행현황 및 세부공정별 공정진행현황을 실시간 공유하고 관리
- 프로젝트 공정/세부작업단위 작업실적을 입력하고 투입공수의 계획 대비 실적 관리
- 각 프로젝트별 실제원가계산을 수행하고 재공품/제품 수불부를 작성
- 프로젝트 단위, 계정별(재료비,노무비,경비등)로 사전원가 대비 손익 분석

사용하기 쉬운 맞춤형 ERP

- 뛰어난 사용자 편의성 제공
- O.A 데이터 활용 극대화
- 자사의 업무특성 최대한 반영

- 업종특성에 최적화된 사용자 화면
- Multi TAB 방식의 다중화면 구성
- 사용자 지정 자기메뉴 구성
- 시스템 흐름도(그래픽메뉴)지원
- 자료의 Excel 파일로 변환 및 활용
- 동일 반복자료 참조 자동복사기능 (BOM,검사항목,품목정보...)
- 구축단계부터 회사의 업무특성을 반영한 시스템 설계 및 개발
- 한번의 입력만으로도 모든 자료를 Real Time 처리(매출,수금,매입,급여,원가대체 자동분개...)

강력한 확장성(중소/중견기업)

- Globalization에 따른 확장성 겸비
- 다중 사업장 지원을 위한 조직구조
- 사용자 무제한 운영

- 다중사업장, 작업장, 공정 지원
- 구매담당자, 입고담당자,출고 담당자별 수불처리 지원
- Global 경영환경을 위한 다국어 동시지원(해외법인)
- 중국 회계기준과 본사 회계기준에 의한 재무제표 동시지원
- 기술문서,계약서관리(도면정보 관리 및 Viewer 지원)
- Mobile Device[PDA, Smart phone, Tablet PC] 지원
- 공지사향 관리 및 사내 표준 문서관리 (표준업무 절차서, 매뉴얼, ...등)

안정적인 운영 및 유지보수지원

- 프로세스 전문가그룹의 상시 지원
- 업종별 최신 비즈니스 이슈의 반영
- 실시간 모니터링 및 원격지원

- 고객의 고유 업무 프로세스를 반영하여 사용하기 쉬운 시스템 구축
- 풍부한 업무경험의 전문가그룹에 의한 고객의 업무 프로세스 진단 및 올바른 방향제시(BPR컨설팅)
- 고객의 시스템을 분석,설계,개발에 참여한 전문인력이 지속적이며 안정적으로 유지 보수 지원(고객 전담 전문가 제도)
- 동일 업종 및 업계 비즈니스 로직 변경시 자동반영(Version-Up)
- 실시간 원격지원 기능 내장으로 Non-Stop 장애처리 및 업무지원

Mobile Device : Smartwork

- 정보 접근성의 편리함에 대한 사용자 요구에 충족
- PDA, Smart phone, Tablet PC 등을 이용한 Data처리



- Smart phone를 통한 실시간 경영정보 시스템의 구현
- Mobile Device를 통한 ERP 정보(KPI 지표)의 실시간 조회 및 의사결정 지원, (프로젝트별 진행 상태 모니터링 기능, 거래처정보, 자금현황, etc.)
- 업무 담당자 이상 상황 알림 기능
- Mobile Device를 통한 단위 업무의 처리 (재고조회, 창고재고 이동처리, 작업실적등록)

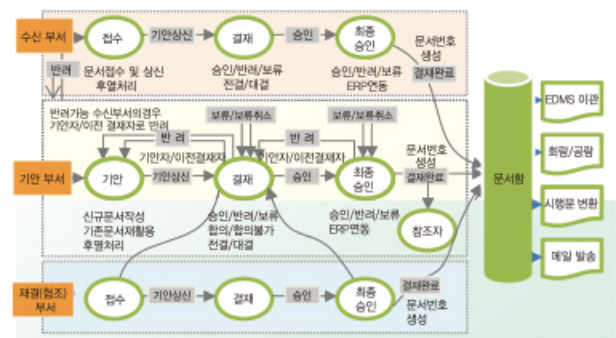


ERP와 전자결재 연계관리

- 일반적인 ERP연동 로직으로 데이터 입력을 ERP에서 처리하고, 결재양식을 자동 호출하여 그룹웨어에서 완료 처리.

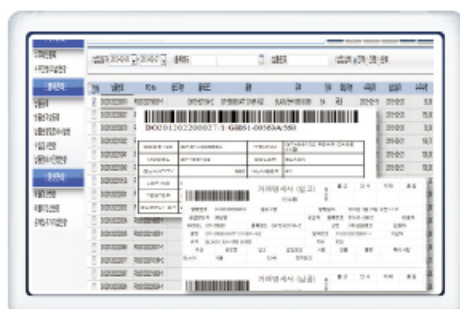
[illegible]

- ERP에서 결재 Data입력→결재상신→전표데이터등록→결재선지정→전표생성완료→근거문서조회 형태로 진행



ERP와 SCM(협력사)연계관리

- 외주처 및 구매처에서 당사web 시스템을 통해 box라벨 및 거래명세서 인쇄 납품처리
- PDA바코드를 이용한 입고처리



- ERP 시스템의 SCM(협력사관리)을 연계해 계획정보,주문/납품정보,사급재고정보 및 대금정산내역을 실시간 공유





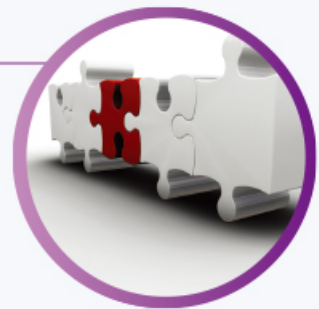
Why? FRIEND ERP

이어야 할까요?

- 프로젝트 업무는 일반 제조업과 달리 모든 업무가 프로젝트 기반으로 운영되기 때문에 정해진 납기에 맞추어 인적/물적 자원의 투입과 진행상황이 실시간 관리되고 조정되어야 합니다. 이런 산업의 특성에 맞게 설계/구현된 FRIEND-ERP가 귀사의 업무효율을 극대화 시킬 것입니다.
- 급변하는 경영환경의 변화에 신속하게 대응하기 위하여 업종 특화된 솔루션의 도입으로 회사의 경쟁력 향상과 경영효율의 극대화가 절실하게 요구되고 있습니다.

STRENGTH

- 프로젝트는 특성상 동일 물품을 반복적으로 사용하지 않고 새로운 프로젝트 진행 시 새 물품을 사용하는 빈도가 높기 때문에 엑셀 문서를 통하여 BOM 및 품목정보를 일괄 등록 가능하도록 하였습니다.
- 전용 자재의 경우는 재고관리 보다는 필요한 아이টে를 프로젝트별 발주→입고 처리하여 소진하는 경우가 빈번함으로 해당 프로젝트로 입고 된 자재만 출고되도록 처리하여 원가산출 시 오차를 줄였습니다.
- 현장 담당자는 본인이 요청한 아이টে에 대한 발주, 입고여부 및 진행상태를 ERP 매뉴를 통해 실시간 모니터링이 가능하고 ERP 전자결재 기능을 통하여 기안/상신/결재 등의 업무가 가능합니다.
- 제품 출하 시 각 제품/부품별 Serial No.가 생성되어 수주/생산에서부터 유지보수(Repair)까지 추적 관리가 가능합니다.
- 사전 컨설팅 단계부터 사용자 중심의 Pilot 시스템 운영을 통하여 사용자의 요구사항을 추출하고, 단기간에 안정화가 가능한 방법론을 적용하고 있습니다.



EXPECTED EFFECT

- 통합정보시스템을 구현 함으로써 글로벌 비즈니스 환경에서의 정보화 경영 체제를 실현하여 대 고객 서비스 향상의 시너지 효과를 기대할 수 있습니다.
- 시간과 장소의 제약 없이 경영현황 파악이 가능하여 경영 흐름을 분석하는데 용이하고 향후 매출증대에 따른 간접인원 증가억제에 기여하는 등 경영변화에 대한 예측이 보다 수월해집니다.
- 표준프로세스에 의한 체계적인 업무 습득이 가능하고 수직적인 업무에서 수평적 업무구조로의 변화를 기대할 수 있습니다. 또한 이로 인한 관리업무의 생산성향상 과 조직구조의 유연성을 확보합니다.
- 통합 경영계획 수립으로 업무 프로세스의 효율성이 극대화 되고 이로 인한 원가 절감 및 수익성 개선의 효과를 기대할 수 있습니다.

